



**КОМИТЕТ ИМУЩЕСТВЕННЫХ ОТНОШЕНИЙ
АДМИНИСТРАЦИИ ПЕРМСКОГО МУНИЦИПАЛЬНОГО ОКРУГА**

РЕШЕНИЕ

о размещении объектов № 1042

Пермский край
Пермский округ

23.05.2023

Комитет имущественных отношений администрации Пермского муниципального округа разрешает Открытому акционерному обществу «Межрегиональная распределительная сетевая компания Урала» (ИНН 6671163413, ОГРН 1056604000970, почтовый адрес: 620026, г. Екатеринбург, ул. Мамина Сибиряка, д. 140)

размещение объекта: «строительство ВЛ 0,4 кВ с установкой ПУ для электроснабжения деревни Мостовая (4500069880)

на землях муниципальной собственности.

на срок бессрочно.

Местоположение: Пермский край, Пермский муниципальный округ, кв-л Соловьево.

Приложение: схема предполагаемых к использованию земель или земельных участков.

Особые условия использования:

1) При установке опор электросетевого хозяйства учесть параметры ширины проезда улично-дорожной сети, во избежание сужения полосы отвода дороги. Установить опоры на расстоянии не более 2 метров от границ земельного участка.

2) При условии получения разрешения на производство земляных работ.

3. Соблюдения технических условий, выданных МКУ «Управление благоустройства Пермского муниципального округа».

Заместитель председателя комитета,
начальник отдела муниципального
земельного контроля


(подпись, печать)

М.В. Королева

**Схема предполагаемых к использованию земель
или части земельного участка**

Объект: Строительство ВЛ 0,4 кВ с установкой ПУ для электроснабжения деревни Мостовая (4500069880)

Местоположение: Пермский край, Пермский муниципальный округ, кв-л Соловьево

Площадь земель или части земельного участка, кв.м 221

Категория земель: - Земли населенных пунктов

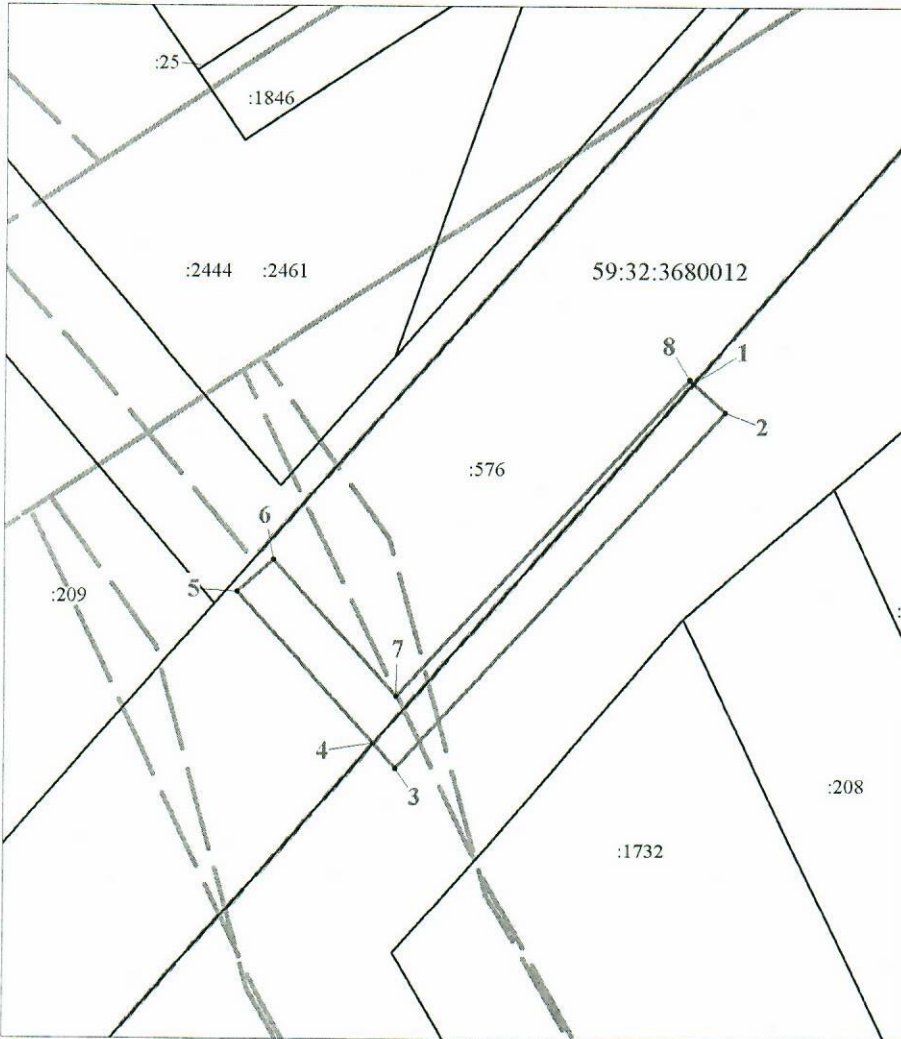
Вид разрешенного использования: -

Цель использования: под объекты инженерного оборудования электроснабжения Строительство ВЛ 0,4 кВ с установкой ПУ для электроснабжения деревни Мостовая (4500069880)

Описание границ смежных землепользователей:

от точки 1 до точки 4 - земли Пермского муниципального округа

от точки 4 до точки 1 - земельный участок с кадастровым номером 59:32:3680012:576 (ЕЗ 59:32:0000000:73)



Масштаб 1:500

Координаты характерных точек МСК-59, зона 2		
№	Координаты, м	
	X	Y
1	2	3
1	499381.03	2259468.17
2	499378.60	2259470.83
3	499348.95	2259443.76
4	499350.98	2259441.94
5	499363.56	2259430.69
6	499366.23	2259433.67
7	499354.92	2259443.79
8	499381.30	2259467.88
1	499381.03	2259468.17

Условные обозначения:

- предполагаемые к использованию земли;
- существующая часть границы, имеющиеся в ЕГРН сведения о которой достаточны для определения ее местоположения;
- 1** - характерные точки границы испрашиваемого земельного участка;
- границы зон, с особыми условиями использования территории, внесенные в ЕГРН
- граница кадастрового квартала;

59:32:3680012 - кадастровый номер квартала.

Заявитель Стафеева М.А.
(по доверенности ОАО "ИРСК Урала" от 07.02.2023 №59 АА 4190270)



МУНИЦИПАЛЬНОЕ КАЗЕННОЕ УЧРЕЖДЕНИЕ
УПРАВЛЕНИЕ
БЛАГОУСТРОЙСТВА
ПЕРМСКОГО МУНИЦИПАЛЬНОГО
ОКРУГА

614506, Российская Федерация, Пермский край,
Пермский район, д. Кондратово, ул. Камская, д. 5 б
Тел/факс: 294 68 69
E-mail: ugkh@permsky.permkrai.ru
ОГРН 1065948002031
ИНН/КПП 5948029024/594801001

Председателю комитета
имущественных отношений
администрации Пермского
муниципального округа

Демидовой Е.А.

29.05.2023 № СЭД-2023-299-01-02-01исх-616

СЭД-2023-299-
На № 01-01-13-479 от 24.05.2023

О согласовании производства
работ

Уважаемая Елена Александровна!

Рассмотрев Ваш запрос о выдаче решения о размещении объекта «Строительство ВЛ 0,4 кВ с установкой ПУ для электроснабжения деревни Мостовая» на земельном участке площадью 221 кв.м., расположенному по адресу: Пермский край, Пермский муниципальный округ, квартал Соловьево (Далее – Объект), находящемся в границах полосы отвода автомобильной дороги Лобаново – Насадка (уч. Мостовая – Насадка) (далее – Автодорога), сообщая следующее.

МКУ Управление благоустройства Пермского муниципального округа согласовывает размещение Объекта при соблюдении следующих технических условий:

Общие требования.

1. Опоры сетей электроснабжения должны располагаться вне границ полосы отвода Автодороги, расстояние по горизонтали для высоковольтных линий электропередачи должно составлять не менее высоты опоры плюс 2 метра до внешней бровки кювета.

2. Высота провиса провода в самой нижней точке должна быть не менее 7 метров от проезжей части.

3. Согласовать прохождение коммуникаций с собственниками земельных участков, смежными землепользователями и владельцами сетей в зоне проектирования и производства работ.

Требования к проектированию.

1. Разработать технический план участка в масштабе 1:500 с нанесением на него планируемых сетей линий ВЛ, выполненный в соответствии с действующей нормативно-технической документацией и выданными



техническими условиями, с указанием провисов проводов ВЛ до проезжей части и кадастровых границ земельных участков.

2. Предусмотреть мероприятия по обустройству в охранной зоне линий электропередач объектов балансодержателя автомобильных дорог без дополнительных согласований и разрешений на производство работ со стороны ОАО «МРСК Урала».

3. В проектной документации предусмотреть восстановительные работы измененных или поврежденных элементов Автодороги и полосы отвода после прокладки проектируемых коммуникаций.

Начальник



Н.А. Тетенова

